

*Informacion mbi rezervat e titano-magnetiteve,
oliviniteve, gureve dekorative, bazalteve, xhamit
vullkanik, gipseve dhe kromiteve te varfera te vendit tone*



Titan



Olivine



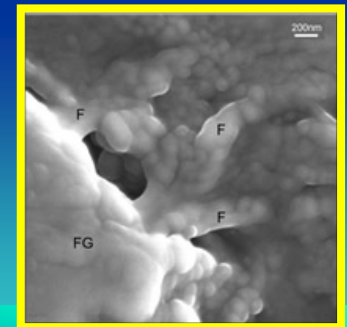
Gips



Kromit



**Xham
Vullkanik**



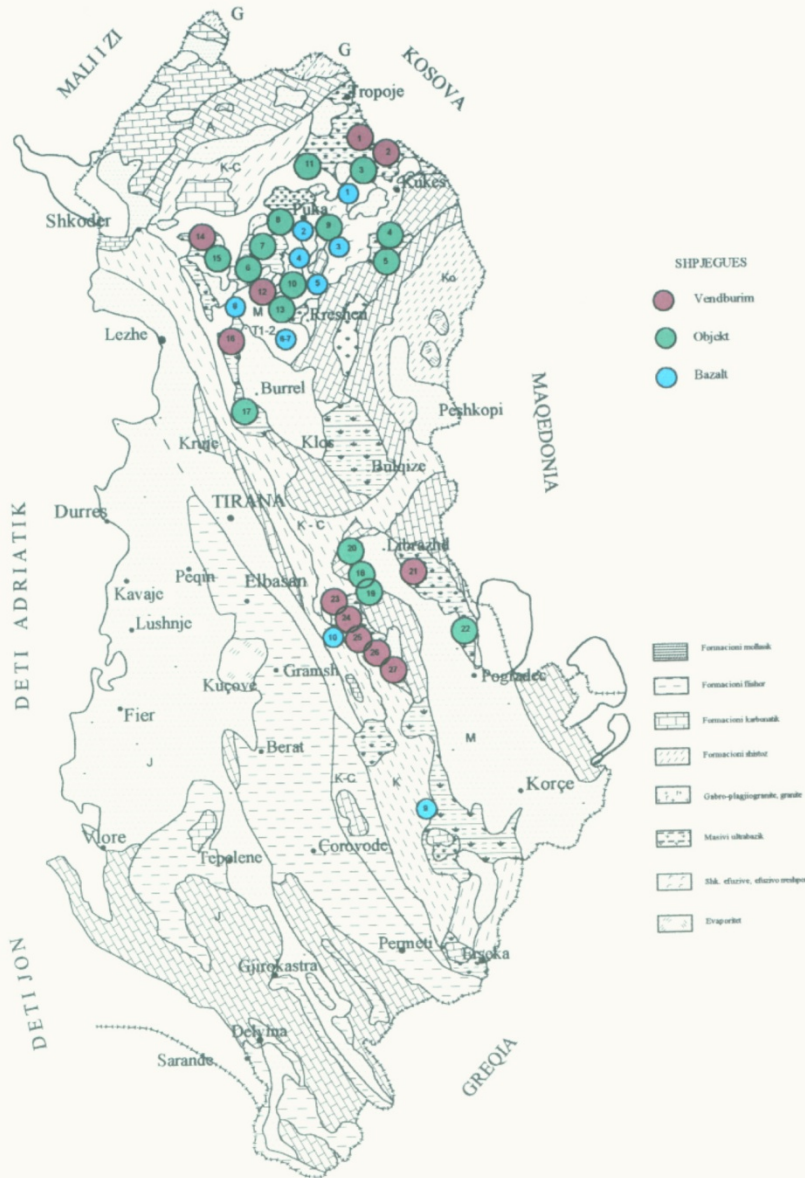
Potenciali gjeologjik per mineralin e titano-magnetiteve ne vendin tone dhe evidentimi i vendburimeve perkates

Vendburimi	Kategoria	Rezervat ne ton	Fe ₂ O ₃	TiO ₂	V ₂ O ₅
Sukaxhi	A	2.797.363	18.56	6.32	
	B	25.854.898	18.05	6.47	0.210
	C ₁	1.505.868	17.04	6.18	0.191
	C ₂	3.567.190	17.41	6.39	0.199
Shuma		33.725.319	17.98	6.43	0.209
Ungrej	C ₁	45.543.739	17.93	5.93	0.195
	C ₂	53.755.540	17.67	5.56	0.184
Shuma		99.299.279	17.79	5.73	0.189
Gjithesej	A+B+ C ₁	75.701.868	17.98	6.14	0.201
	C ₂	57.322.730	17.65	5.61	0.185
Shuma		133.024.598	17.84	5.91	0.194

Potenciali gjeologjik per bazaltet ne vendin tone dhe evidentimi i vendburimeve perkates

Vendburimi objekti	Rajoni	Minerali	Perberja kimike ne %				R.sht. kg/cm ²	Rezervat Milion Ton
			SiO ₂	Al ₂ O ₃	MgO	CaO		
Vansper-Kostur-Helshen	Kukes	bazalt	>40	12-17	4-9	9-17	>800	45
Puke-Kabash	Puke	bazalt	“	“	“	“	“	90
Fushe Arrez-Lumbardhe	Puke	bazalt	“	“	“	“	“	433
Gjegjan-Kaçinar	Puke	bazalt	“	“	“	“	“	150
Spaç - Kalivar	Mirdite	bazalt	“	“	“	“	“	163
Prosek	Mirdite	bazalt	“	“	“	“	“	17
Bardhaj-Lekunde-Shebe	Mirdite	bazalt	“	“	“	“	“	76
Rubik - Ungrej	Mirdite	bazalt	“	“	“	“	“	70
Vithkuq-Stretoberdhe	Korçe-Kolonje	bazalt	“	“	“	“	“	10
Shushice-Derstile	Elbasan	bazalt	44-47	12-15	6-9	8-14	830	10
							SHUMA	1, 064 miliard

Fig. 10
HARTA FORMACIONALE SKEMATIKE E SHQIPERISE
ME PERHAPJEN E GUREVE DEKORATIVE OFIOLITIKE DHE BAZALTEVE



- **Harta formacionale skematike e Shqiperise me perhapjen e bazalteve**



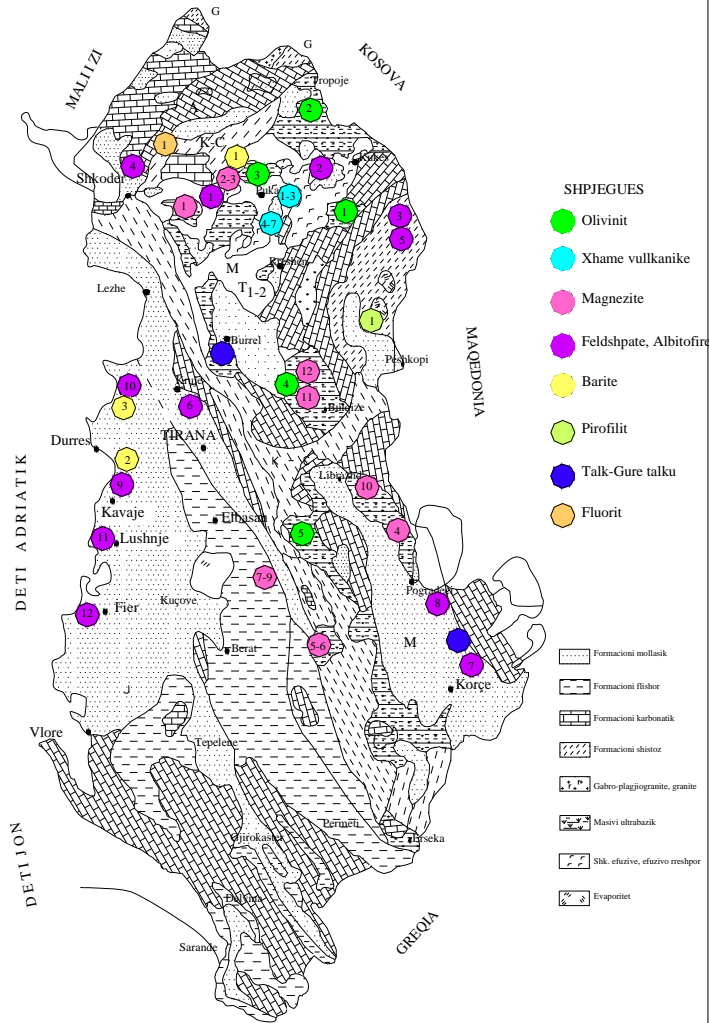
Potenciali gjeologjik per olivinitet ne vendin tone dhe evidentimi i vendburimeve perkates

Vendburim objekti	Rajoni	Perberja kimike ne %				Vetite fiziko-mekanike		Rezervat Resurset ne ton
		MgO	SiO ₂	Al ₂ O ₃	Fe ₂ O ₃	Rez.shtypje kg/cm ²	Pesha vol. gr/cm ₃	
Kalimash	Kukes	47.5 - 48.17	37.9138.32	0.44-0.82	8.8-10.21	660-1150	3.26	64 000 000
Cabrat	Tropoje	48.91-49.95	39.39-39.91	0.18-0.37	5.24-6.97	670-1160	3.27	40 000 000
Levoshe	Puke	44.65	39.43	2.65	7.75			500 000
Shkalla	Burrel	47.08-49.35	37.13-40.88		8.78-9.25			1 000 000
M.Grepsan	Elbasan	46.0	36.0	0.409	7.75			3 000 000
SHUMA								108 500 000

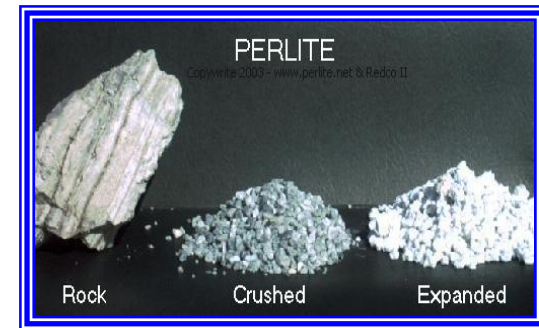
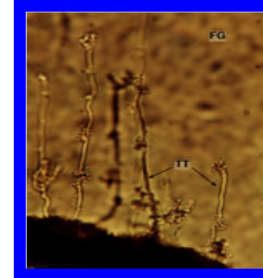
Potenciali gjeologjik per xham vullkanik ne vendin tone dhe evidentimi i vendburimeve perkates

Vendburim (objekti)	Rajoni Rrethi	Lloji i mineral	Permbajtja kimike ne %								Rez.ne ton
			SiO ₂	FeO Total	Al ₂ O ₃	TiO ₂	MgO	CaO	Na ₂ O	K ₂ O	
Lumbardhe	Puke	Xh.vull	63.44	3.38	9.87	0.27	0.40	4.62	0.95-2.21	0.3-1.01	1 000 000
Lumezi	Puke	“	64.9-66.4	3.38-5.12	9.98-10.5	0.46-0.64	0.4-0.70	4.62-5.04	1.47-1.78	0.56-0.8	50 000
Qaf Bari	Puke	“	63.4-66.2	3.68-6.05	10.26-10.7	0.46-0.59	0.40-0.9	4.62-4.88	1.40-2.0	0.27-0.9	17 400000
Suke Pele	Mirdite	“	63.4-66.3	3.78-6.0	9.97-10.2	0.40-0.46	0.4-0.71	4.62-5.04	1.79-2.21	0.6-0.67	100 000
Letin Molle	“	“	51.0-54.2	7.0-11.03	12.29-13.9	0.30-0.35	2.8-3.83	4.74-8.30	0.85-1.2	0.44-1.0	100 000
Beqiraj	“	“	48.18-49.0	7.39-11.8	12.29-13.9	0.30-0.35	4.5-4.6	4.9-5.04	0.25-0.85	0.6-1.35	-
Shebe	“	“	43.71-52.2	-	-	0.30-0.4	5.0-9.11	-	-	-	-
SHUMA										18 650 000	

Fig. HARTA FORMACIONALE SKEMATIKE E SHQIPERISE ME PERHAPIJEN E OLIVINETEVE, XHAMIT VULLKANIK, MAGNEZITEVE, BARITIT, FELDSPATEVE, PIROFILITIT, TALKUT DHE FLUORITIT



● **Harta formacionale skematike per shperndarjen e olivineteve dhe xhamit vullkanik ne Shqiperi**



Potenciali gjeologjik per gipset ne vendin tone dhe evidentimi i vendburimeve perkates

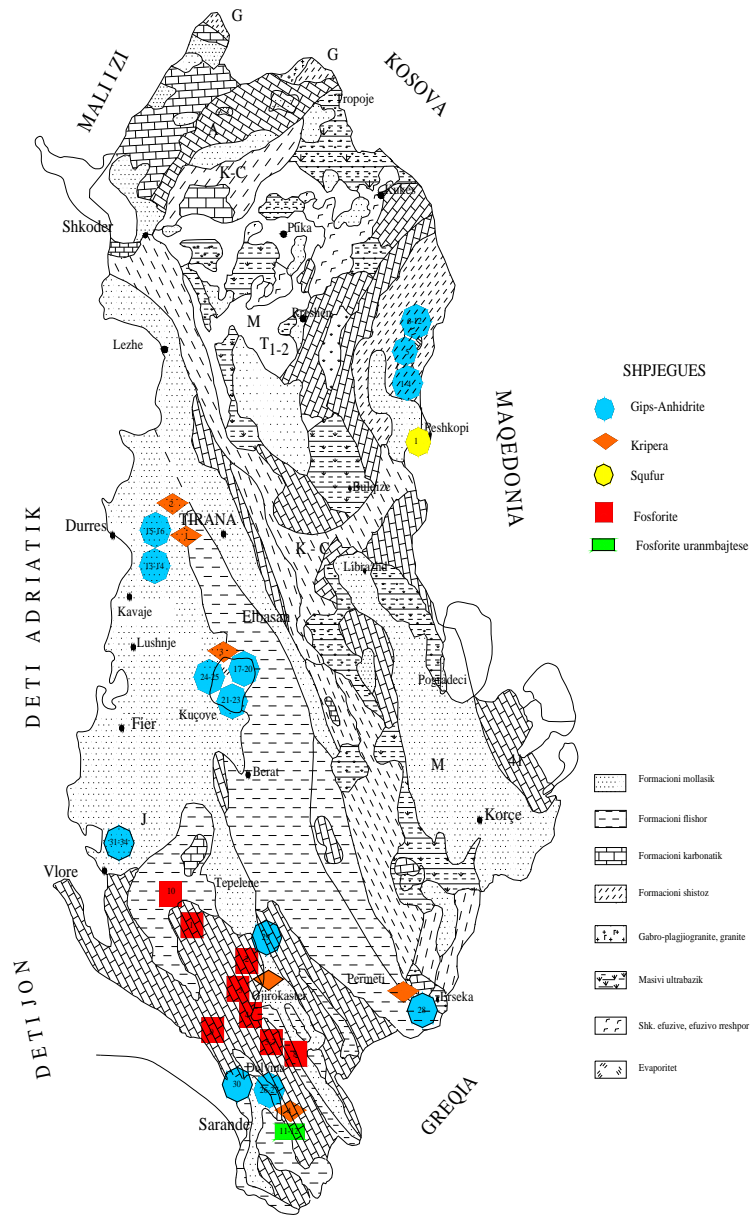
Nr	Vendburimi Objekti	Rajoni	Minerali	Perberja kimike ne %				Vetite fiziko-mekanike		Rezervat Ton
				CaO	SO ₃	H ₂ O	CaSO ₄ 2 H ₂ O	R.sh kg/cm ²	P.vol gr/cm ³	
1.	Vrenit,1,2	Diber	Gjipse,Anh	31.6	44	19	>92	200	2.2	3 500 000
2.	Prroi Banjave 1,2	“	“	40.95	49.91	16.7		770	2.88	>1000 000
3.	Prroi Bahutes	“	Anhidrit	42.02	50.25	0.79		612	2.87	100 000
4.	Kthesa Rabdisht	“	Gjips	33.44	39.79	20.48				400 000
5.	Prroi I Grames	“	Anh.Gjips	38.18	36.98			660		840 000
6.	Prroi Veleshices	“	“	38.62	37.46			455	2.7	135 000
7.	Ura e druve Vel.	“	Anhidrit	40	37	4	88	450	2.94	500 000
8.	Uji I ftohte Vleshe	“	Gjips	35.04	40.89	18.40				900 000
9.	Vorri i Sejmenit	“	Selenit	31.21	38.07	13.16				100 000
10.	Pelpanik	“	“	31.21	38.09					180 000

Potenciali gjeologjik per gipset ne vendin tone dhe evidentimi i vendburimeve perkates

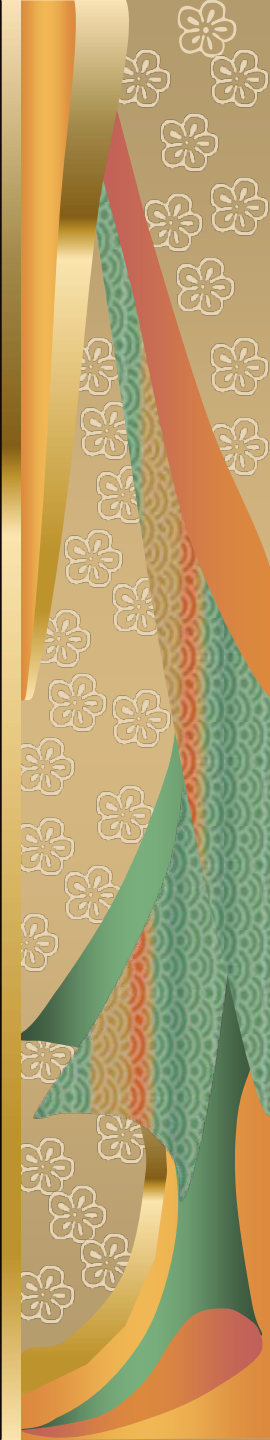
Nr	Vendburimi Objekti	Rajoni	Minerali	Perberja kimike ne %				Vetite fiziko-mekanike		Rezervat Ton
11.	Shkalla e Sllatines	“	Gjipse	48.29	34.65			412	2.2	1 980 000
12.	Gradishte 1,2	“	Gjipse	32.31	46.52				2.2	3 180 000
13.	Mengaj	Kavaje	Gjips Alab.			18	86			3 270 000
14.	Xikulare	“	“	30.5	40		86			4 968 000
15.	Zbuj	“	“				94.7			3 305 000
16.	Muharremaj	“	“	31	40					3 188 100
17.	Mali Gradishtes	Elbasan	“	52.7	43.01		91.8	140	2.1	16 687500
18.	Shkambi Turbullt	“	“				91.2	110	2.1	2 625 000
19.	Trojas 1,2	“	“				91.1	124.5	2.1	4 200 000
20.	Shales	“	“				94.7	200	2.1	420 000

Potenciali gjeologjik per gipset ne vendin tone dhe evidentimi i vendburimeve perkates

Nr	Vendburimi Objekti	Rajoni	Minerali	Perberja kimike ne %			Vetite fiziko-mekanike		Rezervat Ton	
21.	Gjyrale	“	“				92.10	164	2.1	6 048 000
22.	Mali i Gesteres	“	“				91.84	57	2.1	3 150 000
23.	Deshiran	“	“				94.63	120	2.1	1 470 000
24.	Kosova e Madhe	“	“				90.14		2.1	1 312 500
25.	Shkoze	Elbasan	Gjips.Alab.				91.71	86	2.1	210 000
26.	Bistrice	Delvine	“	35	46	19		300	2.2	1 400 000
27.	Çiflig	Sarande	“						2.1	6 300 000
28.	Kalcoit	Kolonje	“				90		2	3 000 000
29.	Zhulat	“	“				>80		2	1 000 000
30.	Bashaj	Sarande	“				>80		2	>5 000 000
31.	Narte	Vlore	Gjipse	34.45	49.15	5.8	90		2	>1 000 000
32.	Oshtime	Vlore	Gjipse							>1 000 000
33.	Cospitall	Vlore	Gjipse							>1 000 000
34.	Skrapar	Vlore	Gjipse							>1000 000
SHUMA										84 369 100



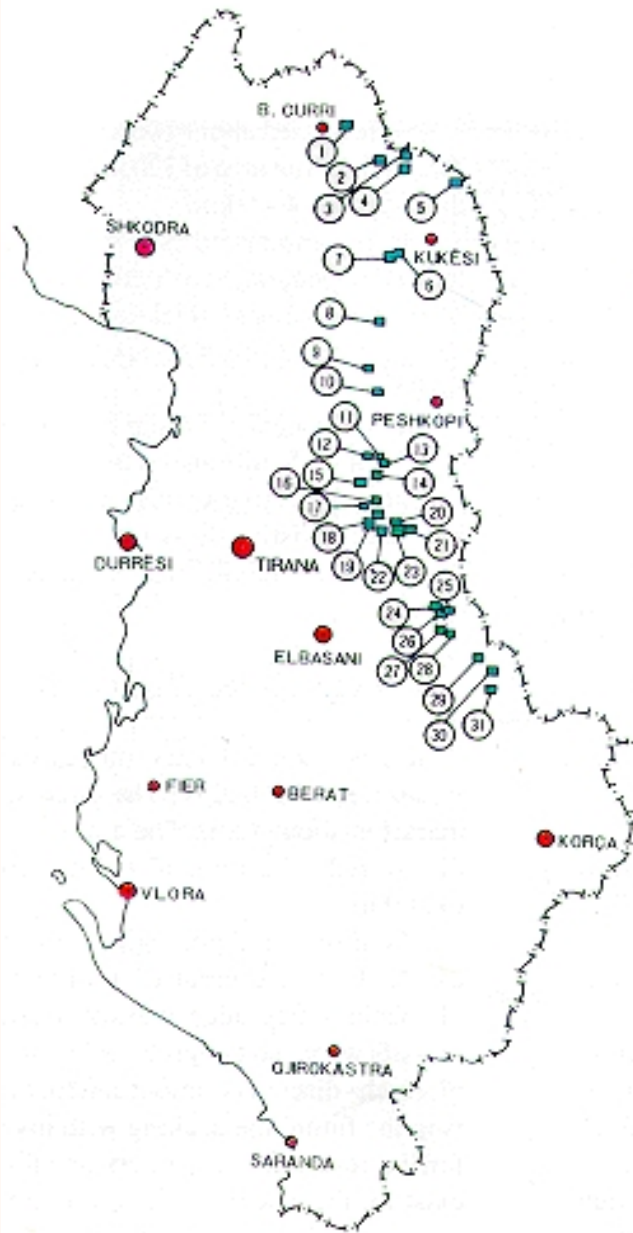
Harta formacionale skematike e Shqiperise me perhapjen e gips-anhidriteve ne Shqiperi.



Potenciali gjeologjik per mineralet e kromiteve te varfera te vendit tone dhe evidentimi i vendburimeve perkates

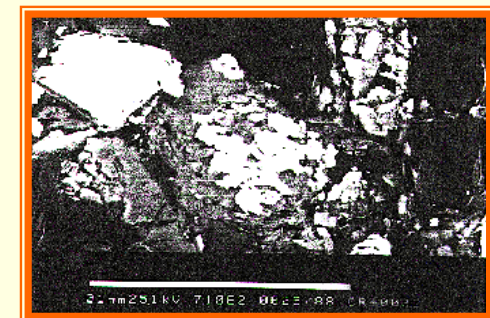
Gjendja e rezervave ne sasi dhe perqindje, mije ton

Masivi	B+C₁	%	C₂	%	B+C₁+ C₂	%	Mbi 42	%	38- 42	%	30-38	%	18-30	%	Mbi 30	%
Bulqize	12 246	67	6046	33	18 292	100	5 244	29	2 363	13	2 907	16	7 778	42	10 514	58
Tropoje	4 286	70	1811	30	6 097	100	213	3	120	2	938	15	4 826	79	1 271	20
Kukes	5 278	77	1550	23	6 828	100	-	-	-	-	-	-	6 828	100	-	-
Pogradeci	865	70	370	30	1 235	100	428	35	633	51	28	2	146	18	1 089	88
Lure	231	66	120	334	351	100	89	25	-	-	-	-	262	75	89	25
TOTALI	22 906	70	9897	30	32 803	100	5 974	18	3116	9	3 873	12	19 840	60	12 963	40

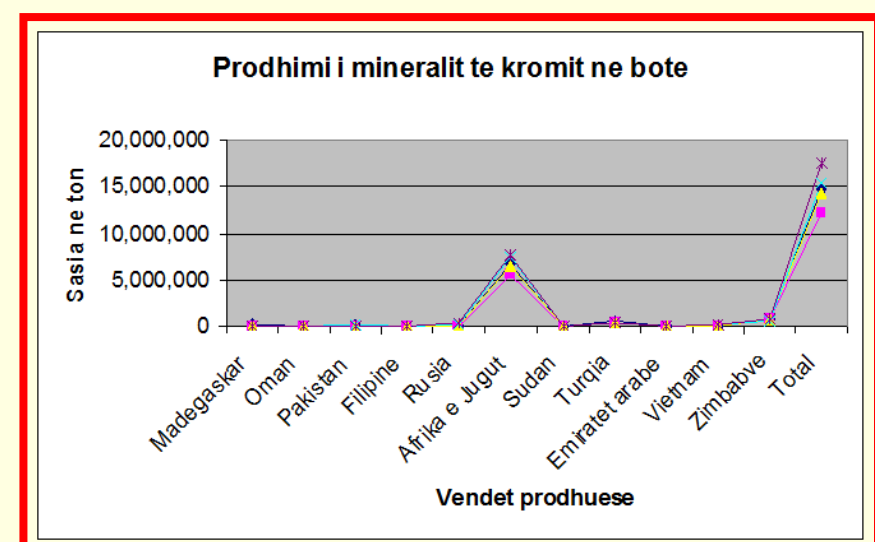
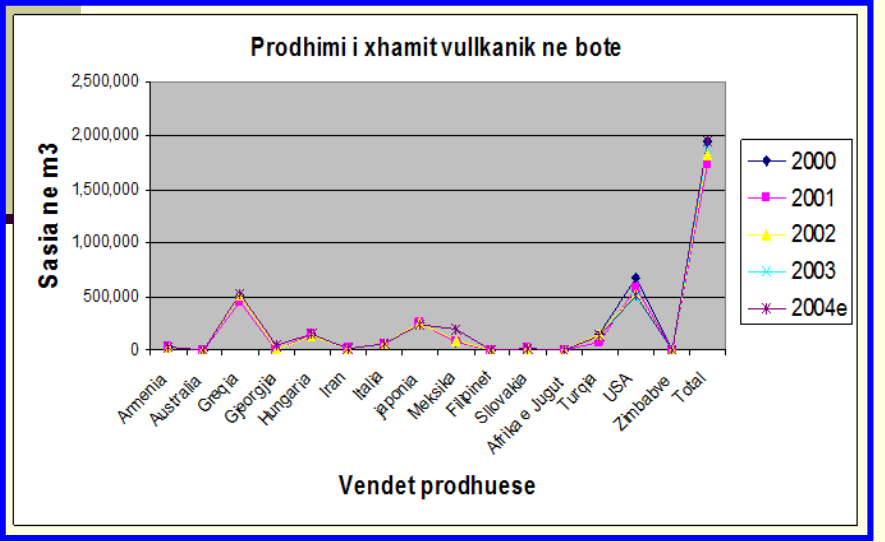
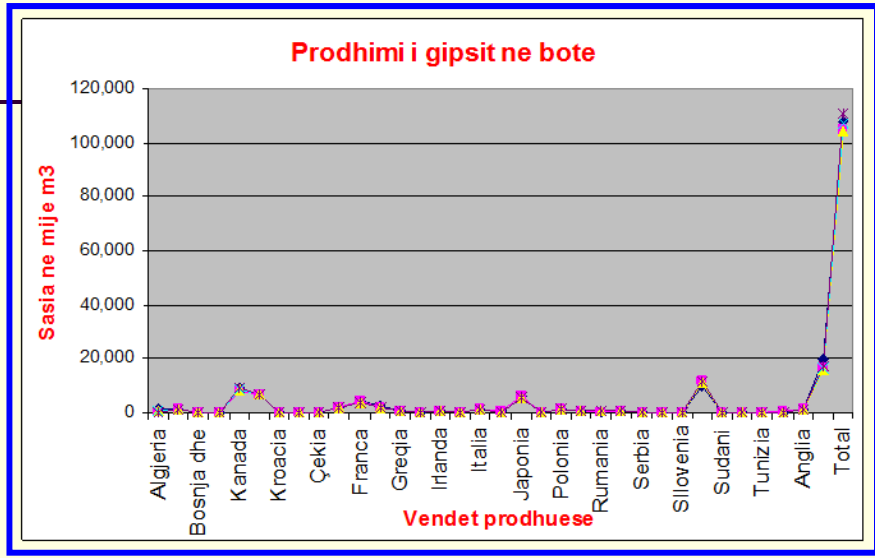
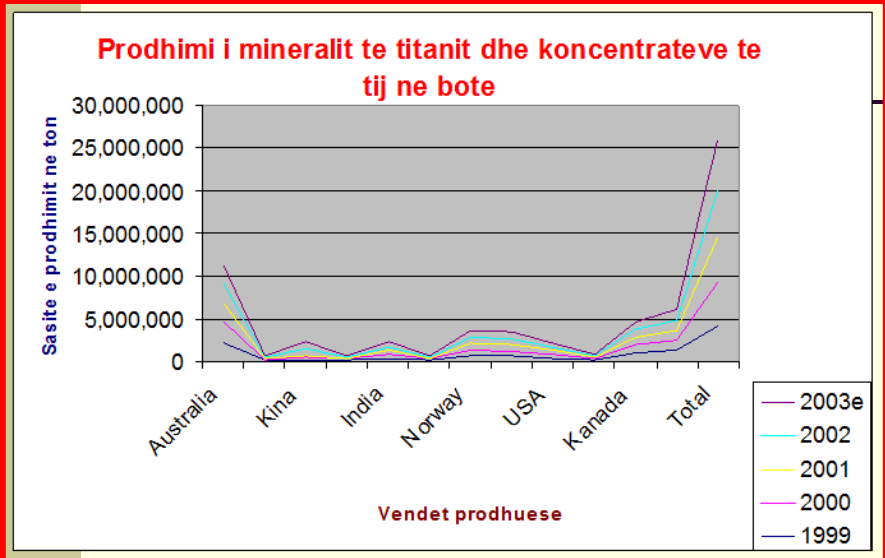


No	DEPOSITS
1	RRAGAM
2	KAM
3	ZOGAJ
4	KEPENEK
5	VLAHEN
6	SURROI
7	KALIMASH
8	LAJTHIZE
9	HURDHA FOLLES
10	VANAS
11	SELISHTA
12	MANASOREN
13	LIQ. DERSHIT
14	SHKALLA
15	DERRUJE
16	GULOZE
17	G. BUALL
18	BATER
19	LUGU I DERSHISE
20	LUGU I GIATË
21	TERNOVE
22	KRASHA
23	THEKNA
24	LUGU I BATRES
25	GOVATE
26	OOBILLE
27	BUSHTRICE
28	PISHKASH
29	KATVEL
30	POJSKE
31	MEMLISHT

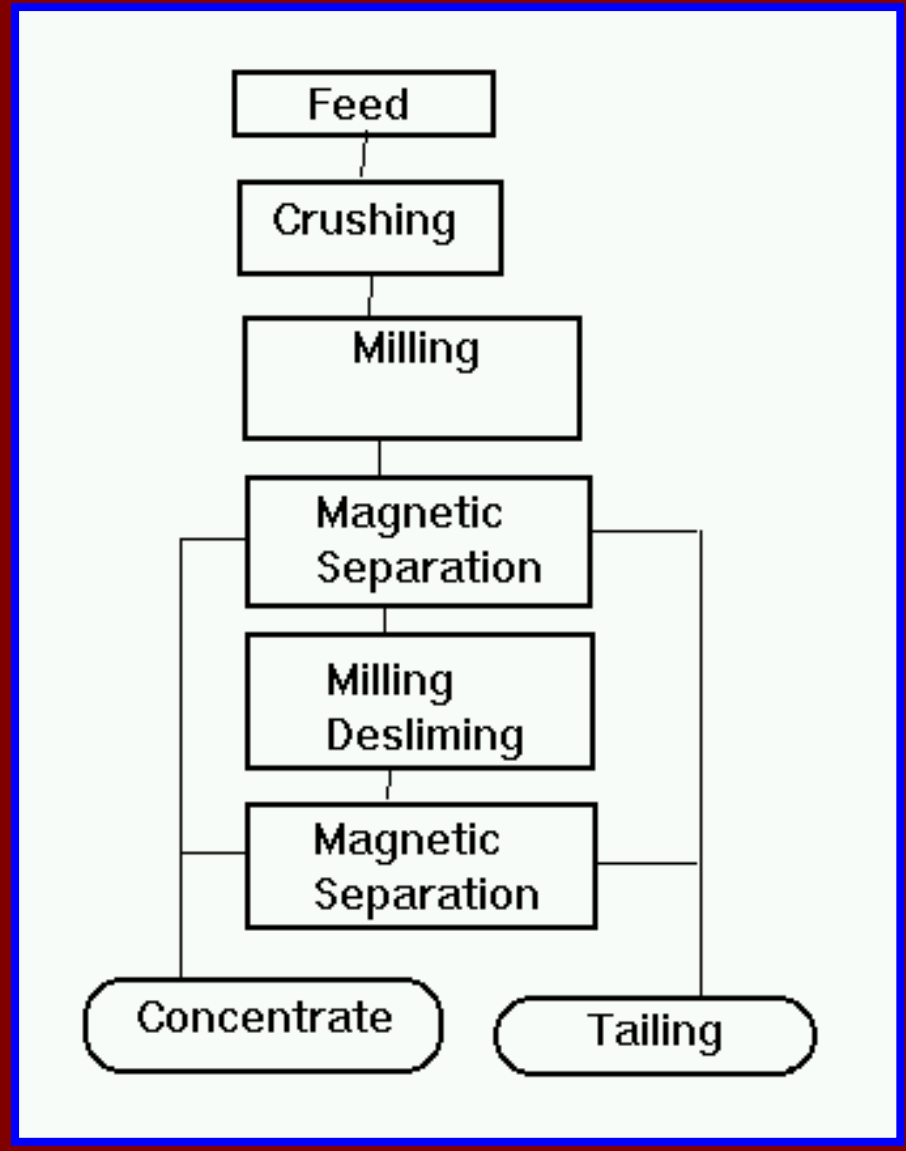
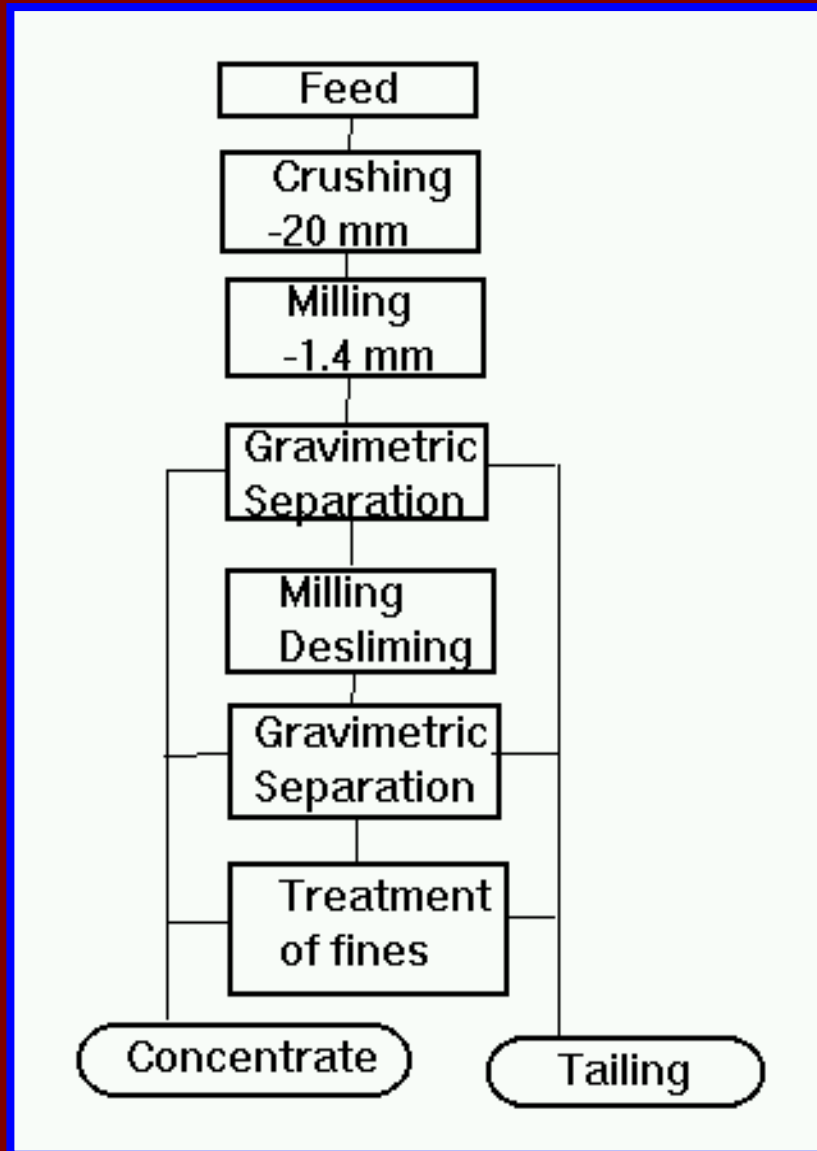
■ **Harta e objekteve kryesore te mineralizimit te kromit ne Shqiperi**



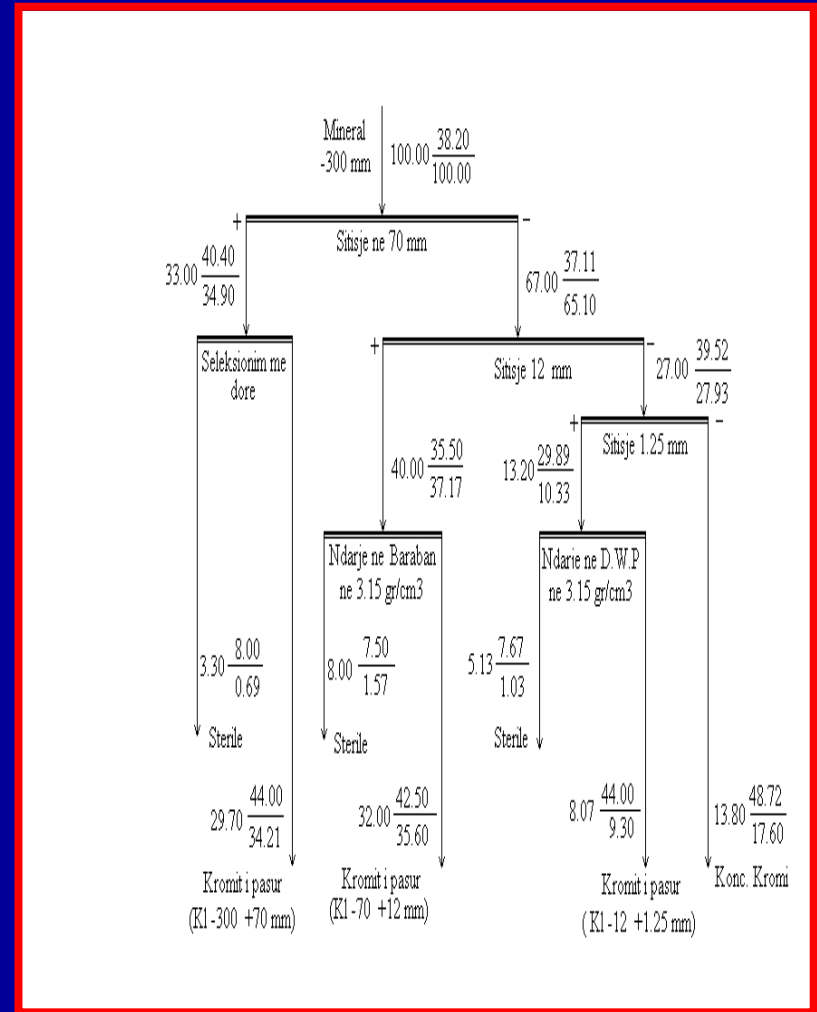
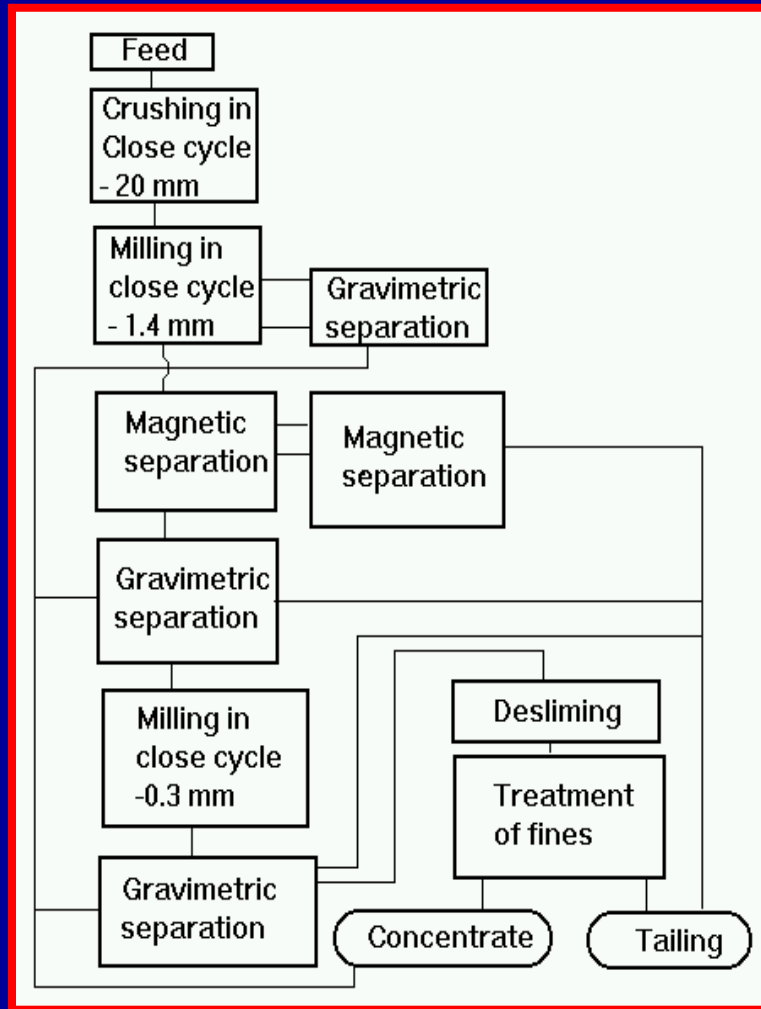
Prodhi mi i mineralive te titanit, gipsit xhamit vulkani k dhe kromit t ne bote



Skema te pasurimi t te kromi te ve te varfera



Skema te pasuri mi t te kromi te ve te varfëra



Drejtimit kryesore te zhvillimit per keta xeherore.



- **Titano-magnetitet**

- Te promovohen vendburimet egzistuese te titano-magnetiteve, nepermjet te dhenave gjeologjike te deritanishme per ato vendburime te njohura.
- Te perfshihen ne studimet komplekse te sherbimit gjeologjik dhe vleresimi i rezervave te ketij minerali.

- **Bazaltet**

- Kerkesat ne rritje per materiale qe sherbejne ne ndertimin e infrastruktures dhe sigurisht rritja e ketyre kerkesave ne drejtim te cilesise nxjerrin te domosdoshem shfrytezimin e dhe perdorimin e ketij minerali per keto qellime. Fakti qe shumica e ketyre rezervave jane ne zonen verilindore ben qe ky mineral mund te jete nje produkt i kerkuar per rrugen e re Durres Morine pasi garanton cilesi te larte.
- Kerkesat ne tregun europian per kete mineral kane shkuar gjithnje ne rritje gje qe vihet re dhe nga rritja e qendrueshme e cmimit te tij, per te dale ne kete treg eshte e domosdoshme ulja e kostove te transportit nepermjet nritjes se zonave te reja portuale ne rajonin Durres –Shkoder.
- Nepermjet promovimit te ketij minerali dhe cilesive te tij duhet te arrijme qe ai te behet nje nga materialet kryesore per perdorim ne infrastrukture pasi garanton cilesi te larte ne ndertimin e objekteve infrastrukturore.

Drejtimet kryesore te zhvillimit per keta xeherore.



- **Olivinitet**

- ❖ Vleresimin e rezervave dhe vendburimeve dhe sipas karakteristikave te mineralit te percaktohen fushat e tij te perdorimit.
- ❖ Olivinitet e Kalimashit per cilesite shume te mira qe kane mund te trajtohen ne linja te reja ose dhe ne fabriken egzistuese te lacit per te cilen jane bere dhe studime te meparshme.
- ❖ Promovimi i rezervave dhe rezultateve te studimit te ketij minerali do ta bente ate me terheqes per investitoret e fushes minerare.

- **Xhami vullkanik**

- Te sigurohet nje vleresim i sakte i rezervave dhe vendburimeve te ketij minerali dhe karakteristikave te tij.
- Te sigurohet nje aplikim i teknologjive bashkekohore ne trajtimin e ketij minerali per prodhimin e produkteve te tij me perdorim ne industrine e materialeve te ndertimit, cimentos, etj.

Drejtimit kryesore te zhvillimit per keta xeherore.



- **Gipsi**

- ❑ Te promovohen te gjitha vendburimet egzistuese duke bere te mundur shfrytezimin, perpunimin dhe komercializimin e produkteve te tij ne vend dhe eksportin e ketij minerali dhe produkteve te tij.
- ❑ Me gjipset e zones se Peshkopise mund te ngrihen disa kombine si ai i Dibres se Madhe, per te prodhuar e perpunuar lenden e pare te gjipsit jo vetem per te plotesuar te gjitha nevojat e vendit por per te dale dhe ne eksport.
- ❑ Kombine te tille te perpunimit te gjipsit mund te ngrihen dhe ne zonen e Dumrese e ne Diapiret e gjipseve te tjere te zones Jonike, pa lene menjane dhe Anhidritin dhe Alabastrin per ti perdorur si gure shume te bukur dekorative e artistike.
- ❑ Ne kerkesat per mbrojtjen e ambientit mund te vendosen kushte subjekte qe punojne ne industri me emetim te SO2 per ngritje prane impianteve te tyre impiante per prodhimin e gipsit sintetik.

Drejtimit kryesore te zhvillimit per keta xeherore.



- **Kromitet e varfera**
 - Futja ne qarkullim ekonomik i vendburimeve me cilesi te ulet kromi, (zona veriore Kukes, Has, Tropoje, vendburimet e varfera ne masivin Bulqize-Bater)).
 - Ulja e kosos se prodhimit te lendes se pare.
 - Organizimi i prodhimit dhe pasurimit per pellgun bulqize-bater nepermjet perdorimit te parapasurimit, mundesia e trajtimit me suspensa te renda per te gjithë xeheroret e kromit duke e organizuar pasurimin e tyre ose prane Fabrikes ne Bulqize, dhe Impjantit te Klosit.(duke rekomanduar ketu koncesionareve per nderhyrje ne teknologji)
 - Thellimi ne studimin teknologjik te lendeve te para.
 - Perpunimi i metejsheem i produkteve,
 - Thellimi ne teknologjine e trajtimit te te imtave dhe shllameve per rritje te treguesve te trajtimit te tyre.